

# SERIE UE-T

## 48LI200T-S

48V 200Ah

Upower



Serie 48V  
200Ah

### SEGURIDAD

- + Células prismáticas LiFePO4 de larga duración, adecuadas para aplicaciones de almacenamiento de energía.
- + Sistema de baja tensión, seguridad para la aplicación.
- + Certificación de la batería: UN38.3, MSDS, CE

### DISEÑO

- + Diseño de rack estándar de 19", flexible y fácil de instalar.
- + -20~+55°C amplio rango de temperatura.
- + Soporte paralelo para más energía o más capacidad del inversor.
- + Visualización de SOC, RUN, ALARMA y software BMS para PC.
- + OVP, LVP, OCP, OTP, LTP, protección contra cortocircuitos.
- + Puerto de comunicación RS232, RS485, CAN.
- + Protección independiente para carga y descarga.
- + Alta fiabilidad: AFE microchip es Panasonic & MCU es ST
- + Parte opcional: Módulo antirrobo giroscopio, SNMP, módulo Bluetooth, módulo antirrobo GPS.

# SERIE UE-T

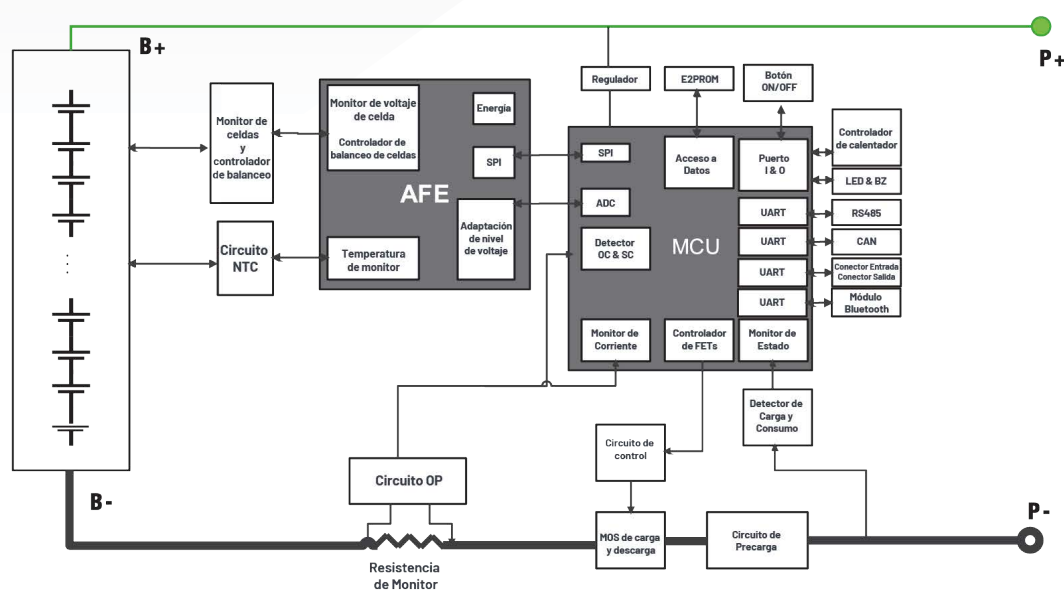
## 48L1200T-S

48V 200Ah

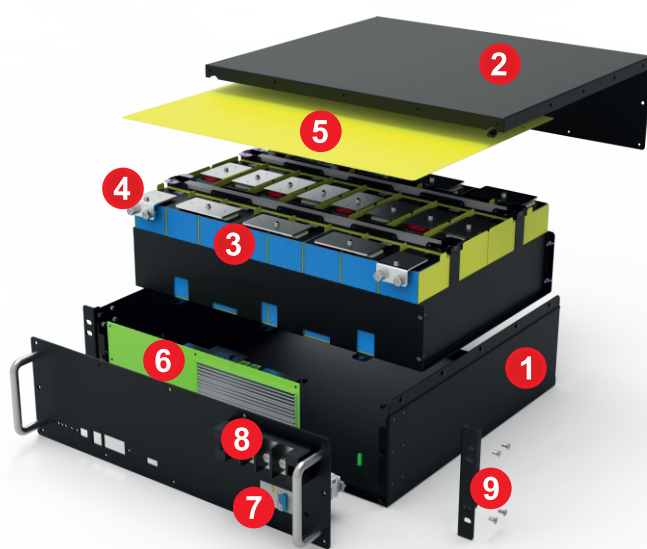
Upower

### BATERÍA RESS -48V

### TOPOLOGÍA DEL SISTEMA



### TOPOLOGÍA DEL SISTEMA



- ① Caja de la batería: SPCC con pintura negra
- ② Tapa de la batería: SPCC con pintura negra
- ③ Pilas LFP ( 15S para 48V, 16S para 51.2V )
- ④ Barra de aluminio -A1060
- ⑤ Placa epoxi
- ⑥ BMS- Ritar
- ⑦ MCB
- ⑧ Terminal de alimentación
- ⑨ Soportes

# SERIE UE-T

## 48LI200T-S

48V 200Ah

U<sup>power</sup>

### PARÁMETROS - 48V

MODELO	UE-48LI200T-S
Tensión nominal [V]	48
Capacidad nominal [Ah]	200
Energía total [Wh]	9600
Dimensiones (An*P*Al, mm)	442*550*250
Peso [Kg]	78.4
Máx. Corriente de carga [A]	150
Máx. Corriente de descarga [A]	150
Corriente de descarga de impulsos	165A @10min 180A @5s
Tensión de carga [V]	51.8~54.7
Tensión de final de descarga [V]	42 (Solicitud de reserva) / 45 (Solicitud de ciclo)
Humedad de funcionamiento	0~95% HR (Sin condensación)
Temperatura de funcionamiento (1)	Carga: 0 ~ +55°C; Descarga: -20 ~ +55°C
Ciclo de vida (2)	6000
Calendario diseñado Vida	10 Años
Interfaz de comunicación	RS232*1, RS485*1, CAN*1, Contacto seco*2
Protección	Sobretensión, Baja tensión, Sobrecorriente, Sobretemperatura, Baja temperatura, Cortocircuito
Soporte paralelo (3)	Yes, Max. 15 Establece
Soporte de serie	No es compatible
Clase IP	IP20
Certificación (4)	UN38.3, MSDS, CE

#### Nota:

(1) Normalmente el rango de temperatura de funcionamiento de la batería Li-ion es : descarga -20~+55°C, carga 0~+55°C, Si el calentador opcional está parado, empezará a funcionar automáticamente una vez que la temperatura de la célula esté por debajo de 5°C y el calentador puede ayudar a aumentar la temperatura de la célula 4~8°C/hora. Con Calentador Opcional: Carga / Descarga: -30 ~ +55°C

(2) 4000ciclos a 25°C ,0.5C/0.5C, 100%DOD y 80% EOL  
6000ciclos a 25°C, 0.5C/0.5C, 80%DOD y 80% EOL

(3) Para la conexión del cable de alimentación paralelo, consulte el manual del usuario.

(4) Algunos modelos de células tienen certificación UL , IEC,

# SERIE UE-T

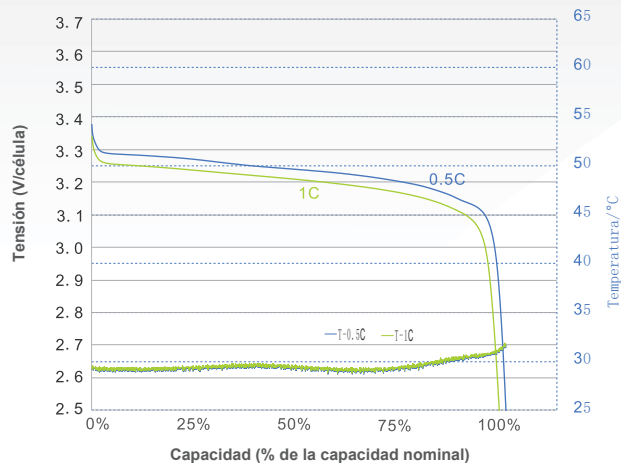
## 48L1200T-S

48V 200Ah

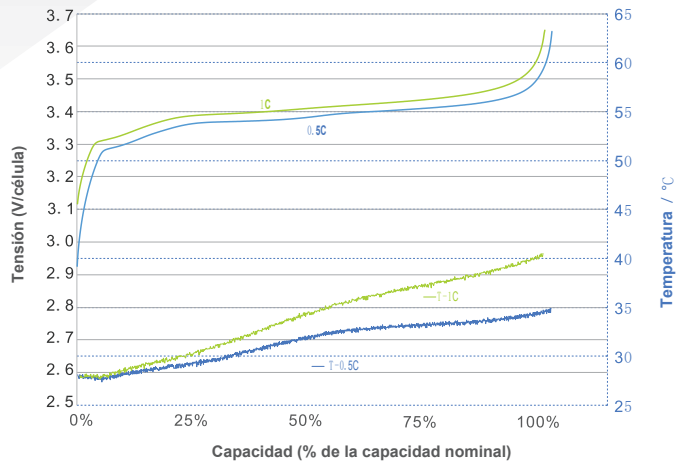
U<sub>power</sub>

### CURVA DE RENDIMIENTO

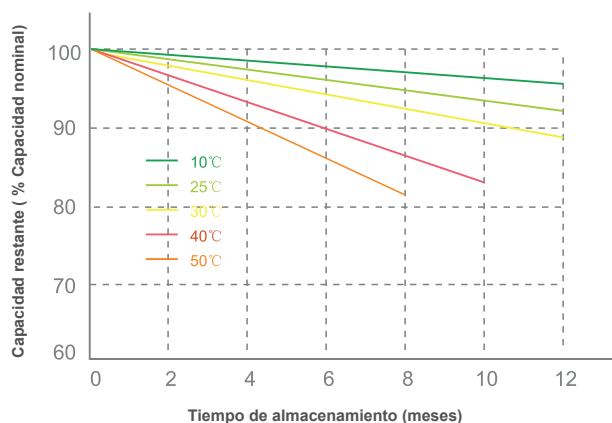
#### DIFERENTE VELOCIDAD DE DESCARGA Y TEMPERATURA CARACTERÍSTICA



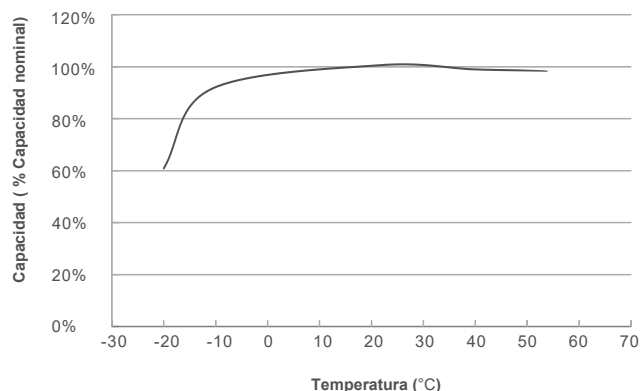
#### DIFERENTE VELOCIDAD DE CARGA Y TEMPERATURA CARACTERÍSTICA



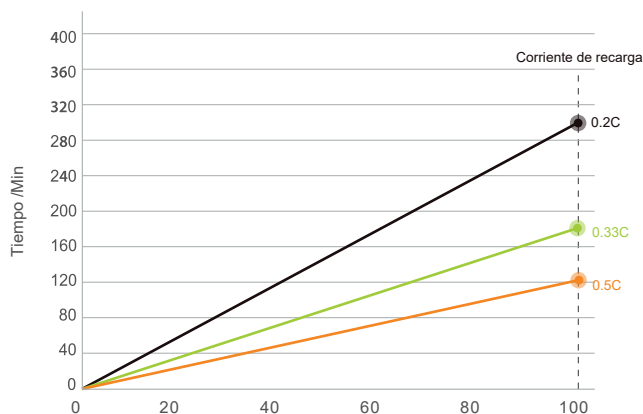
#### CURVA DE AUTODESCARGA A DIFERENTES TEMPERATURAS



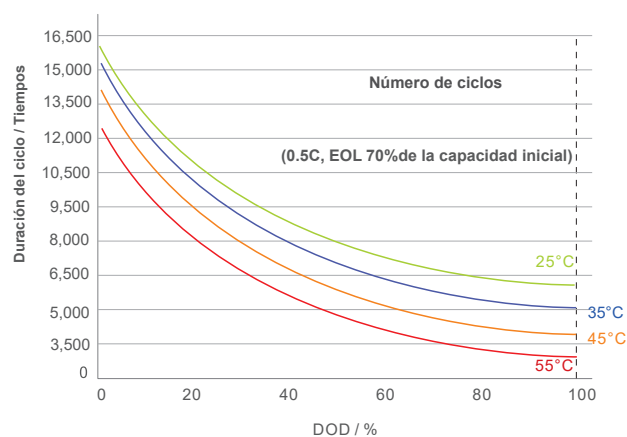
#### CAPACIDAD CON DIFERENTES TEMPERATURAS



#### TIEMPO DE RECARGA TÍPICAL



#### VIDA ÚTIL TÍPICA





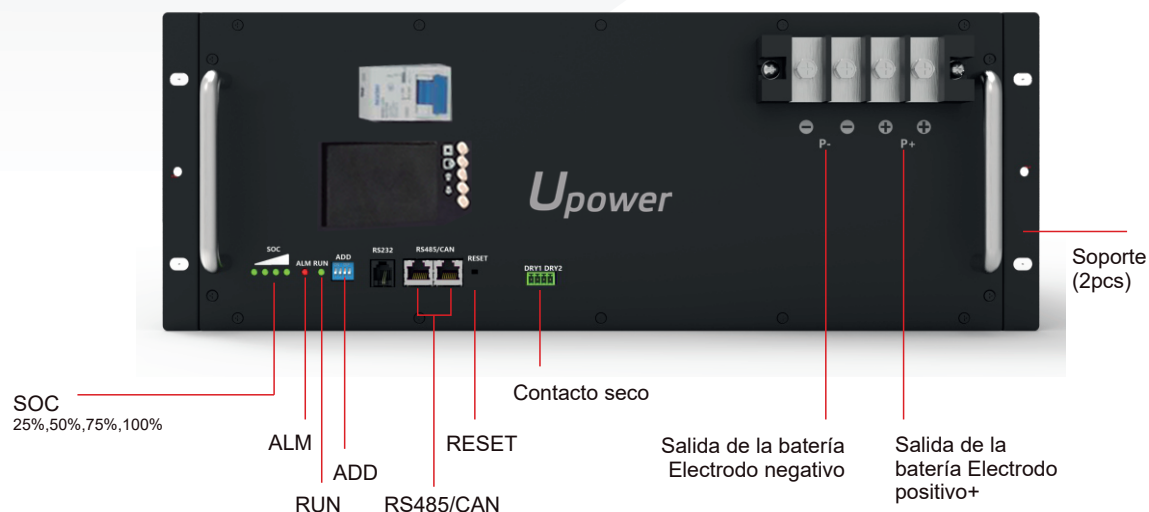
# SERIE UE-T

## 48LI200T-S

48V 200Ah

Upower

### PANEL FRONTAL



### PIEZAS OPCIONALES: MÓDULO BLUETOOTH Y APLICACIÓN

